

2018年6月21日

東急不動産株式会社
株式会社東急リゾートサービス
東急リゾート株式会社

「東急ハーヴェストクラブ」開業30周年

別荘を持つ歓びとホテルならではの手軽さを手に入れる会員制リゾートホテル

東急不動産株式会社（本社：東京都港区、社長：大隈 郁仁）が開発し、株式会社東急リゾートサービス（本社：東京都港区、社長：熊沢 基好）が運営、東急リゾート株式会社（本社：東京都港区、社長：伊藤 英明）が会員権販売を行う会員制リゾートホテル「東急ハーヴェストクラブ」は、2018年6月に開業30周年を迎えたことのお知らせいたします。

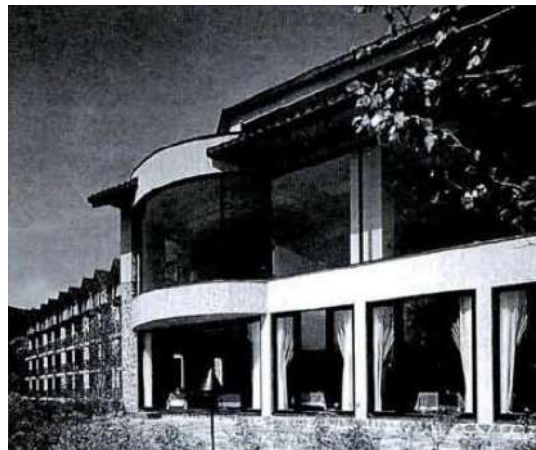
■ 東急ハーヴェストクラブ 30周年の歩み



東急ハーヴェストクラブは1988年、東急リゾートタウン蓼科内に第1号となる「東急ハーヴェストクラブ蓼科」を開業してから2018年6月で開業30周年を迎えます。



「別荘を持つ歓びとホテルで過ごす快適さ」をコンセプトに、「会員の皆さまにリゾートが身近にある豊潤な実りある人生をお送りいただきたい」との想いを込め、東急ハーヴェストクラブは誕生しました。広めの客室で家族や友人とゆったりとくつろぐことのできる別荘の過ごし方をそのままに、レストランや大浴場といったホテルならではの快適性を兼ね備えた上質なホテルが会員料金でご利用できる点をご評価いただいております。様々な場所で、四季折々ご利用のシーンに合わせて豊かな自然やアクティビティ、地元の食材を使用したお食事や温泉をお楽しみいただくことが出来ます。また施設周辺の自然を楽しむツアーやイベントなど、会員さま同士が交流できる催しも各施設で展開しております。



開業時の東急ハーヴェストクラブ蓼科



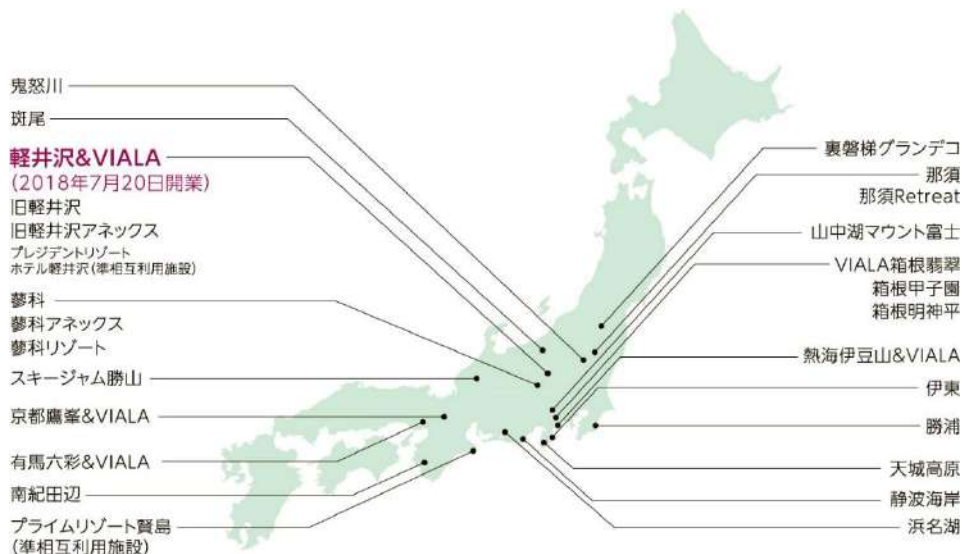
開業30周年を迎えた、東急ハーヴェストクラブ蓼科

■ 東急ハーヴェストクラブ 30 周年の取り組み

会員制ならではの楽しみとして、開業 30 周年を記念して、“心を満たす新しい体験”をテーマに様々なイベントを企画しております。鎧塚俊彦氏によるディナーショーや、落合務氏による食育体験、同じく 30 周年を迎える Bunkamura とのコラボレーションで、セルリアンタワー能楽堂での東儀秀樹氏によるコンサート、世界第 2 位のシャンパーニュ企業「ヴランケン・ポメリー・モノポールグループ」とコラボレーションした東急ハーヴェストクラブオリジナルシャンパーニュの制作など、会員の皆さまに、ホテルで過ごすだけではない新たな体験の機会をお届けするイベントを実施いたします。また各施設では、30 周年を記念したホームパーティーの実施、30 周年オリジナルメニューのご提供など、施設をご愛顧いただいている会員の皆さまに感謝を込めたイベントも実施しております。

■ 全国に展開する東急ハーヴェストクラブ

「東急ハーヴェストクラブ」は、「人と自然の共存と調和」をテーマに展開する東急不動産のリゾート事業のひとつとして、1988年に蓼科に誕生しました。全国で展開を続けており、メンバーになったその日より、すべての施設のご利用が可能です。



■ 東急ハーヴェストクラブのシステム

- ・ 1室12口(10口)の少数オーナー制
- ・ ご入会施設を優先的に利用できるホームグラウンド制
- ・ 年間30枚(36枚)の宿泊毎の宿泊利用券(1枚1泊1室)を発行
- ・ 全国の東急ハーヴェストクラブの相互利用が可能
- ・ 利用料金は4,536円(3,888円) /税込(13歳以上)、3,132円(2,808円) /税込(4~12歳)

■ 「Harvest Club (ハーヴェストクラブ)」と「VIALA (ヴィアラ)」について



Harvest Club (ハーヴェストクラブ)

洋室、和洋室、ファミリータイプなど豊富なバリエーションをご用意。



VIALA (ヴィアラ)

専用露天風呂付やスイートタイプの客室など、お部屋でのくつろぎを追求したゆったりとした客室。

■ 東急ハーヴェストクラブ今後の展開について

東急ハーヴェストクラブでは、昨年10月、新たな戸建タイプのホテルとして「那須 Retreat」を新規開業しており、現在も「軽井沢」において建設中の「東急ハーヴェストクラブ軽井沢&VIALA」がいよいよ本年7月20日に新規開業いたします。今後も東急ハーヴェストクラブでは、お客さまのニーズにお応えする上質な会員制ホテルを展開してまいります。



東急ハーヴェストクラブ軽井沢&VIALA 外観イメージ

東急ハーヴェストクラブ軽井沢&VIALA 施設概要

所在地	長野県北佐久郡軽井沢町長倉 291
交通	軽井沢駅より車約8分(約5km)、碓氷軽井沢I.Cより車約15分(約10km)
総客室数	176室(内10室は東急不動産保有分) <HVC対象客室> 127室 <VIALA対象客室> 49室
構造・規模	鉄筋コンクリート造、鉄骨造 地上2階地下2階建
敷地面積	50,078.90㎡(建築確認対象面積)
延床面積	22,676.46㎡
客室面積	<Harvest Club> 42㎡~87㎡ <VIALA> 58㎡~110㎡
	※いずれもペットと泊まれるお部屋をご用意しております。
主要施設	ラウンジ、レストラン、ショップ、大浴場、家族風呂、屋内プール、エステサロン、駐車場他
設計会社	株式会社東急設計コンサルタント
施工会社	北野建設株式会社
開業	2018年7月20日(予定)

■ 東急ハーヴェストクラブ一覧

施設名称	所在地	開業年月	客室数	最大募集口数
蓼科	長野県茅野市	1988年 6月	90室	900口
勝浦	千葉県勝浦市	1989年 7月	98室	980口
浜名湖	静岡県浜松市	1990年 7月	120室	1,200口
天城高原	静岡県伊豆市	1991年 4月	137室	1,200口
静波海岸	静岡県牧之原市	1991年 11月	50室	500口
鬼怒川	栃木県日光市	1992年 4月	150室	1,400口
南紀田辺	和歌山県田辺市	1993年 3月	187室	1,800口
伊東	静岡県伊東市	1993年 6月	165室	1,600口
斑尾	長野県上水内郡	1997年 12月	94室	900口
蓼科アネックス	長野県茅野市	1999年 3月	55室	600口
勝山	福井県勝山市	1999年 7月	100室	1,020口
山中湖マウント富士	山梨県南都留郡	1999年 7月	100室	1,200口
旧軽井沢	長野県北佐久郡	2001年 7月	156室	1,752口
蓼科リゾート	長野県茅野市	2002年 12月	78室	240口
箱根甲子園	神奈川県足柄下郡	2003年 12月	151室	1,692口
裏磐梯グランデコ	福島県耶麻郡	2004年 9月	103室	360口
那須	栃木県那須郡	2006年 10月	144室	1,680口
旧軽井沢アネックス	長野県北佐久郡	2007年 7月	26室	312口
VIALA 箱根翡翠	神奈川県足柄下郡	2008年 4月	70室	744口
有馬六彩	兵庫県神戸市北区	2010年 3月	107室	1,248口
VIALA annex 有馬六彩	兵庫県神戸市北区	2010年 3月	27室	300口
箱根明神平	神奈川県足柄下郡	2013年 7月	39室	456口
熱海伊豆山	静岡県熱海市	2013年 8月	133室	1,500口
VIALA annex 熱海伊豆山	静岡県熱海市	2013年 8月	49室	564口
京都鷹峯	京都府京都市	2014年 10月	89室	996口
VIALA annex 京都鷹峯	京都府京都市	2014年 10月	44室	444口
那須 Retreat	栃木県那須郡	2017年 10月	12室	144口
軽井沢	長野県北佐久郡	2018年 7月	127室	1,428口
VIALA annex 軽井沢	長野県北佐久郡	2018年 7月	49室	564口
合 計			2,750室	27,724口